

Philips  
Monitor LCD con USB-C

**B-Line**  
27" (68,6 cm)  
2560 x 1440 (QHD)

276B1



## Collegamenti più semplici con docking USB-C

Il monitor Philips USB-C evita l'ingombro dei cavi. Visualizza le immagini in QHD e ricarica contemporaneamente un laptop, tutto con un unico cavo USB-C. Dotato di funzioni come il collegamento a margherita per la configurazione con display multipli e di certificazione TUV Eye Comfort per ridurre l'affaticamento degli occhi.

### Connessione USB-C a cavo singolo

- Lo standard USB-C consente l'alimentazione/la ricarica del laptop direttamente dal monitor
- Visualizza immagini QHD CrystalClear da 2560 x 1440 pixel
- Trasferimento dati USB 3.2 a velocità elevata
- Il cavo Ethernet RJ-45 integrato garantisce la massima protezione dei dati

### Progettato per il tuo lavoro

- Certificazione TUV Eye Comfort per ridurre l'affaticamento degli occhi
- Minore affaticamento degli occhi grazie alla tecnologia Flicker-Free
- LowBlue Mode per una produttività che non affatica gli occhi
- Modalità EasyRead per un'esperienza di lettura simile alla carta
- SmartErgoBase offre una perfetta ergonomia
- Altoparlanti stereo incorporati per file multimediali

### Progettato per essere sostenibile

- PowerSensor consente di ridurre fino al 70% i costi energetici
- LightSensor per una perfetta luminosità con la minima potenza



# PHILIPS

## In evidenza

### Collegamento USB di tipo C



Questo display Philips è dotato di una docking station USB di tipo C integrata con rilascio di potenza. Grazie alla gestione dell'alimentazione intelligente e flessibile, puoi alimentare/ricaricare direttamente il tuo laptop compatibile\*. Il suo connettore USB-C sottile e reversibile garantisce il docking con un unico cavo in modo facile. Semplifica le connessioni collegando tutte le periferiche come tastiera, mouse e cavo Ethernet RJ-45 alla docking station del monitor. Puoi guardare video ad alta risoluzione e trasferire dati a una velocità elevatissima, mentre alimenti e ricarichi il notebook allo stesso tempo.

### Immagini QHD CrystalClear

Questi schermi Philips offrono immagini cristalline in Quad HD da 2560x1440 o 2560x1080 pixel. Utilizzando pannelli ad elevate prestazioni con alta densità di pixel e grazie alla larghezza di banda favorita da sorgenti come l'interfaccia DisplayPort, HDMI e Dual link DVI, questi nuovi display danno vita alle tue immagini e alla tua grafica. Se cerchi soluzioni professionali CAD-CAM che ti garantiscano informazioni estremamente dettagliate, utilizzino applicazioni grafiche in 3D, o se necessiti di un supporto per presentazioni finanziarie su fogli di calcolo elettronici di grandi dimensioni, i display Philips ti assicurano immagini cristalline.

### Certificazione TUV Rheinland Eye Comfort

Il display Philips è conforme allo standard TUV Rheinland Eye Comfort per prevenire l'affaticamento degli occhi dovuto a un uso

prolungato del computer. Grazie alla certificazione TUV Eye Comfort, i display Philips garantiscono l'assenza di sfarfallio, modalità a bassa emissione di luce blu, assenza di fastidiosi riflessi, un ampio angolo visuale e una minore riduzione della qualità dell'immagine da angolazioni diverse, nonché un design ergonomico del piedistallo per un'esperienza visiva ideale. Proteggi la salute dei tuoi occhi e aumenta la produttività del tuo lavoro.

### Tecnologia Flicker-Free



Per via del modo in cui la luminosità viene regolata sugli schermi con retroilluminazione LED, alcuni utenti visualizzano sullo schermo uno sfarfallio che affatica gli occhi. La tecnologia Philips Flicker-Free regola la luminosità e riduce lo sfarfallio, per una visione ottimale.

### LowBlue Mode



Studi dimostrano che proprio come i raggi ultravioletti possono danneggiare gli occhi, con il passare del tempo i raggi della luce blu dei display LED possono causare problemi agli occhi e alla vista. Sviluppate per il benessere, le impostazioni di Philips LowBlue Mode utilizzano una tecnologia software intelligente per ridurre i raggi dannosi della luce blu.

### SmartErgoBase

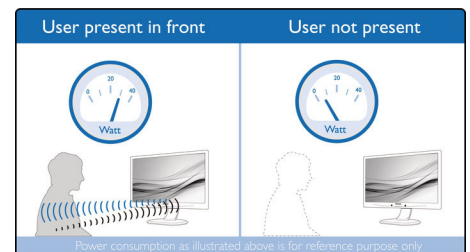


SmartErgoBase è una base per monitor che offre un comfort di visualizzazione ergonomico e un sistema di gestione dei cavi. L'altezza, la parte girevole, l'inclinazione e l'angolo di rotazione del display consentono di regolare il monitor per ottenere il massimo comfort e ridurre le tensioni di una lunga giornata lavorativa; la gestione dei cavi evita l'aggrovigliamento degli stessi e mantiene la postazione di lavoro in ordine.

### Altoparlanti stereo incorporati

Doppi altoparlanti stereo di alta qualità integrati sullo schermo. Consentono un'emissione frontale o una riproduzione delle frequenze più basse, delle frequenze alte, un'emissione posteriore e altro in base al modello e al design.

### PowerSensor



PowerSensor è un sensore integrato che rileva la presenza delle persone. Trasmette e riceve segnali infrarossi non nocivi per determinare l'eventuale presenza di un utente. Se l'utente si allontana dalla scrivania il sensore riduce automaticamente la luminosità dello schermo, riducendo i costi energetici fino al 70% e prolungando la durata di utilizzo dell'apparecchio.



USB-C Docking



Quad HD



Flicker-free



LowBlue Mode



EasyRead



PowerSensor



LightSensor



HDMI



IPS  
Wide Viewing  
Angle

# Specifiche

## Immagine/Display

- tipo schermo LCD: Tecnologia IPS
- Tipo con retroilluminazione: Sistema W-LED
- Dimensioni pannello: 27"/68,6 cm
- Rivestimento display: Antiriflesso, 3H, opacità 25%
- Area di visualizzazione effettiva: 596,736 (O) x 335,664 (V)
- Formato: 16:9
- Risoluzione massima: 2560 x 1440 a 75 Hz\*
- Densità dei pixel: 109 PPI
- Tempo di risposta (tipico): 4 ms (grigio su grigio)\*
- Luminosità: 300 cd/m<sup>2</sup>
- Fattore di contrasto (tipico): 1000:1
- SmartContrast: 50.000.000: 1
- Pixel Pitch: 0,2331 x 0,2331 mm
- Angolo di visione: 178° (O) / 178° (V), @ C/R > 10
- Senza sfarfallio
- Miglioramento dell'immagine: SmartImage
- Colori display: 16,7 M
- Spettro di colori (tipico): NTSC 110%\*, sRGB 123%\*
- Frequenza di scansione: 30-114 kHz (O)/48-75 Hz (V)
- sRGB
- LowBlue Mode
- EasyRead
- Sincronizzazione adattiva

## Connettività

- Ingresso segnale: DisplayPort 1.4 x 1, HDM 1.4 x 2, USB-C 3.2 Gen 1 x 1 (upstream, fino a 65 W di potenza erogata)
- HDCP: HDCP 1.4 (HDMI/DP/USB-C)
- HBR3: per USB-C
- Uscita segnale: DisplayPort out
- USB: USB-C x 1 (upstream), USB 3.2 x 4 (downstream con 1 ricarica rapida B.C 1.2)
- Audio (ingresso/uscita): Uscita audio
- RJ45: LAN Ethernet fino a 1 G\*, Wake on LAN
- Ingresso sincronizzazione: Sincronizzazione separata

## USB

- USB-C: Connettore presa reversibile
- Velocità elevata: Trasferimento dati e video
- DP: Modalità Display Port Alt integrata
- Rilascio di potenza: USB PD versione 3.0
- Massimo rilascio di potenza USB-C: Fino a 65 W (5 V/3 A; 9 V/3 A; 10 V/3 A; 12 V/3 A; 15 V/3 A; 20 V/3,25 A)

## Funzioni utili

- Altoparlanti incorporati: 2 W x 2
- Comodità per l'utente: SmartImage, Ingr., PowerSensor, Menu, Accensione/spegnimento
- Software di controllo: SmartControl
- Lingue OSD: Portoghese brasiliano, Ceco, Olandese, Inglese, Francese, Finlandese, Tedesco, Greco, Ungherese, Italiano, Giapponese, Coreano, Portoghese, Polacco, Russo, Cinese semplificato, Spagnolo, Svedese, Cinese tradizionale, Turco, Ucraino
- Altra convenienza: blocco Kensington, Montaggio

- VESA (100 x 100 mm)
- Compatibilità Plug & Play: DDC CI, Mac OS X, sRGB, Windows 10 / 8.1 / 8 / 7

## Base

- Regolazione altezza: 150 mm
- Rotazione: -90/+90
- Parte ricurva: -180/+180 grado
- Inclinazione: -5/35 grado

## Absorbimento

- Modalità ECO: 19,4 W (tip.)
- In modalità standard: 20,2 W (tip.) (metodo di rilevazione EnergyStar)
- Modalità standby: 0,3 W
- Modalità Off: Nessun consumo energetico con l'interruttore da 0 Watt
- Classe energetica: A
- Indicatore (LED) alimentazione: Funzionamento - spia bianca, Modalità standby - spia bianca (lampeggiante)
- Alimentazione: Incorporata, 100-240 V CA, 50/60 Hz

## Dimensioni (lxpxa)

- Prodotto con piedistallo (altezza massima): 613 x 537 x 205 mm
- Prodotto senza piedistallo (mm): 613 x 366 x 54 mm
- Confezione in mm (LxAxP): 730 x 471 x 193 mm

## Peso

- Prodotto con piedistallo (kg): 7,12 Kg
- Prodotto senza piedistallo (kg): 5,47 Kg
- Prodotto con confezione (kg): 8,92 Kg

## Condizioni atmosferiche

- Intervallo di temp. (funzionamento): Da 0°C a 40°C °C
- Intervallo di temp. (immagazzinamento): Da -20° C a 60° C °C
- Umidità relativa: 20-80% %
- Altitudine: In funzione: 3.658 m, Non in funzione: 12.192 m
- MTBF (dimostrato): 70.000 ore (retroilluminazione esclusa)

## Sostenibilità

- Ambientale ed energetica: PowerSensor, LightSensor, EnergyStar 8.0, EPEAT\*, Certificazione TCO Edge, RoHS
- Materiali della confezione riciclabili: 100 %
- Plastica riciclata: 85%
- Sostanze specifiche: Senza mercurio, Senza piombo, Rivestimento privo di PVC e BFR

## Conformità e standard

- Omologazioni: EPA, cETLus, CB, TUV/GS, TUV Ergo, SEMKO, CU-EAC, UEE RoHS, marchio CE, FCC Class B, ICES-003, UCRAINO, Certificazione TUV Eye Comfort, CCC, CECP, CEL

## Cabinet

- Cornice anteriore: Nero

- Rivestimento posteriore: Nero
- Piede: Nero
- Finitura: Disegno

## Contenuto della confezione

- Monitor con supporto
- Cavi: Cavo HDMI, cavo DP, cavo da USB-C a C/A Y, cavo di alimentazione
- Documentazione dell'utente



Data di rilascio  
2020-10-30

Versione: 3.0.1

12 NC: 8670 001 65127  
EAN: 87 12581 76435 7

© 2020 Koninklijke Philips N.V.  
Tutti i diritti riservati.

Le specifiche sono soggette a modifica senza preavviso I marchi sono di proprietà di Koninklijke Philips N.V. o dei rispettivi detentori.

[www.philips.com](http://www.philips.com)

\* La risoluzione massima funziona con ingresso HDMI, DP o USB-C.

\* Valore del tempo di risposta pari a SmartResponse

\* NTSC in base all'area su CIE1976

\* sRGB: in base all'area su CIE 1931

\* Per la trasmissione video tramite USB-C, il notebook deve supportare la modalità USB-C DP Alt

\* Attività come la condivisione dello schermo e lo streaming video e audio online con Internet possono influire sulle prestazioni della rete. L'hardware, la larghezza di banda della rete e le sue prestazioni determinano la qualità finale dell'audio e del video.

\* Per la funzione di alimentazione e ricarica USB-C, il tuo notebook/dispositivo deve supportare le specifiche standard di rilascio di potenza USB-C. Per ulteriori dettagli, consulta il manuale dell'utente o il produttore del notebook.

\* Se la connessione Ethernet sembra lenta, accedi al menu OSD e seleziona USB 3.0 o versioni successive che supportino la velocità LAN a 1 G.

\* La valutazione EPEAT è valida solo nel paese in cui Philips registra il prodotto. Visita il sito <https://epeat.sourcemap.com/> per lo stato di registrazione nel tuo paese.

\* Il monitor potrebbe avere un aspetto diverso rispetto alle immagini esemplificative.